



## Podere Pietravento, la Toscana del lusso, della natura e della pace dei sensi

*Inaugurato a luglio 2023, Podere Pietravento a Campiglia Marittima (Li) è relax e ospitalità di alto livello insieme: camere tutte differenti e moderne, piscina e gazebo, con tutto il gusto della ristorazione toscana. Aperto tutto l'anno, diventa location ideale per feste aziendali e fughe romantiche durante la stagione più fredda*

**L'ospitalità all'italiana** per come la conosciamo non può prescindere da un buon sorriso da parte di chi lavora, quando si varca la soglia della struttura che abbiamo scelto, per le nostre vacanze, per una fuga romantica o per lavoro. Tuttavia, perché il sorriso, la gentilezza e il calore dell'accoglienza vengano apprezzati, la struttura stessa, forte del suo intrinseco fascino, deve da subito saper conquistare il vacanziero.



La bellissima piscina della struttura (Foto © Podere Pietravento).

Sembra aver seguito alla lettera questi consigli impliciti **Podere Pietravento**, che da luglio 2023 accoglie i suoi entusiasti ospiti nel cuore della campagna toscana, a Campiglia Marittima, in provincia di Livorno.

Complice di questo successo sicuramente il know how della proprietà: un'azienda di ristrutturazione bergamasca, **Archeo**, che ha recuperato un podere abbandonato e trascurato, trasformandolo in una vera chicca per gli amanti del lusso e della pace dei sensi, insieme.



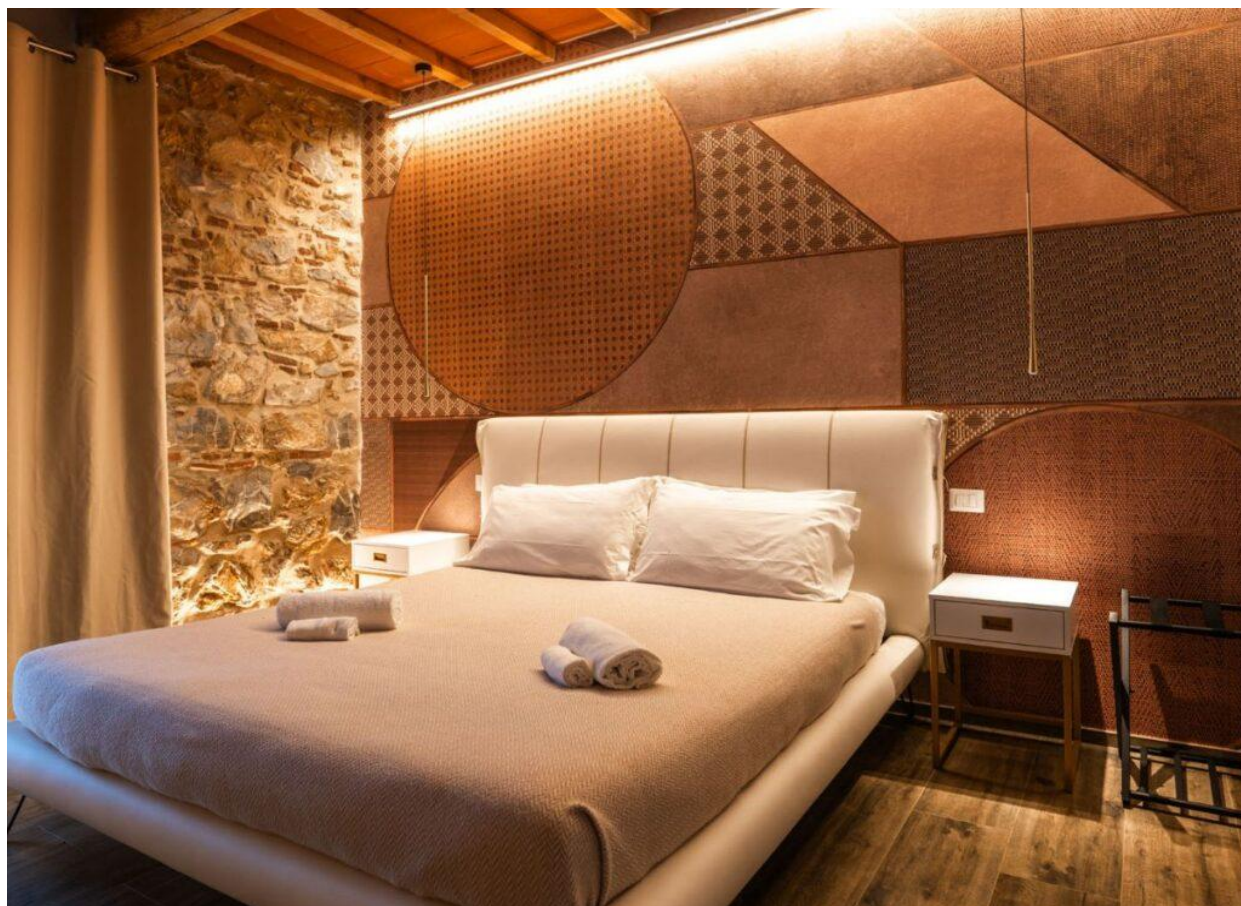
I Gazebo del Podere, fronte piscina (Foto © Podere Pietravento).

## Ospitalità a Podere Pietravento: lusso, natura e pace dei sensi

Un lungo viale di ulivi, più o meno secolari, fa da ingresso al podere. Un piccolo cancello in legno, una volta aperto, permette all'ospite di trovare di fronte a sé un pezzo di storia rimesso a nuovo da chi è in grado di apprezzarne valore e dettagli.

Sulla destra il **casolare**, completamente ristrutturato, con le sue **dieci camere, tutte differenti**, ognuna con una propria ambientazione e un nome a richiamarne i dettagli. Qualche esempio? Foglie, fiori e giochi di verdi differenti caratterizzano la Suite Natura, un'atmosfera di relax lontana dalla frenesia urbana; arredi e decorazioni a richiamare il gusto estetico di un'epoca passata sono i protagonisti della Suite Decò; uno stile classico, mobili caratterizzati da linee sinuose, una bellezza senza tempo compongono la personalità della Suite Preziosa.

A sinistra, invece, prima la reception, all'aperto, con di fronte i tavoli predisposti per colazione, pranzo e cena; di fronte, la bellissima piscina sviluppata in lunghezza, con ai lati una serie di gazebo, ciascuno designato alla stanza prenotata. Al termine della piscina, il bar, pronto per essere ultimato.



Suite Vintage: per chi ama l'eleganza di un tempo (Foto © Podere Pietravento).

Siamo di fronte ad un **boutique hotel di campagna** che è sì nuovo, ma non si fa attendere nell'apportare piacevoli extra alla sua offerta. Uno di questi è l'intima **sauna** nell'ampio prato ben curato del complesso: adatta per la coppia, regala riservatezza e allo stesso tempo un'immersione totale nel clima di pace del posto.



Un'intima sauna per rilassarsi o rigenerarsi (Foto © Podere Pietravento).

## Tra semplicità e qualità: la Toscana a tavola

Pietravento è sinonimo di semplicità e qualità allo stesso tempo. **Si comincia dalla colazione** la mattina, con una quantità non eccessiva di prodotti – con l'idea di prevenire sprechi – ma di **qualità o fatti in casa. Torte fresche ogni mattina e croccanti brioches** appena sfornate, poi succhi di frutta, confetture e frutta, ma anche una selezione di salumi per gli amanti dell' "*international breakfast*". Su richiesta, uova in diverse cotture e fragranti toast.



Torte fatte in casa, succhi, marmellate e pane integrale: la colazione (Foto © Podere Pietravento).

Pranzo e cena, su richiesta, valorizzano il buono a tavola della Toscana. Da importanti **piatti di degustazione** con salumi e formaggi del territorio fino a piatti tipici come la Panzanella o le Tagliatelle con ragù di Cinta Senese, poi schiaccie e insalate. Il tutto è accompagnato da una carta di birre artigianali, cocktail o **vini di produzione propria!** A chiudere? Un'intrigante selezione di amari di aziende locali vicine.



Due etichette prodotte da Podere Pietravento (Foto © Podere Pietravento).

Se ci si pensa, Podere Pietravento si presenta come **il luogo ideale per prendersi una pausa**. Un mondo a sé lontano dal caos urbano dove trascorrere una piacevole giornata tra relax, bagni, letture e, perché no, aperitivi serviti direttamente al proprio gazebo.

## **Spiagge, arte e borghi: il Podere come punto di partenza strategico**

Podere Pietravento può essere questo, ma anche altro: un punto di riferimento dal quale partire per visitare il sud della Toscana. Spiagge incontaminate e il calore del Tirreno a pochi chilometri; boschi rigogliosi, uliveti e parchi naturali; ma anche città d'arte, terme e piccoli borghi in cui perdersi per ore. La struttura stessa dispone nelle diverse camere di un QR Code che racconta le diverse attività divise per tipologia, con segnata la distanza dalla struttura.

Non dimentichiamo poi la regione nella quale il Podere si trova: siamo nel cuore della Val di Cornia. Un modo divertente e salutare per esplorarla, scelto da davvero molti appassionati, è facendo sport, immergendosi nella sua natura attraverso i lunghi itinerari dedicati a runner, ciclisti e amanti dell'equitazione.

---

## Una struttura per tutto l'anno

Infatti, per sportivi, avventurieri o coloro che hanno scoperto la struttura durante la bella stagione estiva e desiderano tornarci, c'è una bella notizia: **Podere Pietravento è aperto tutto l'anno!**

Durante la stagione invernale infatti diventa non solo luogo per una fuga anche di pochi giorni, per ritrovare la serenità lontani dal chiasso della grande città, ma anche e soprattutto location prediletta per **feste**, celebrazioni, o ancora **eventi o cene aziendali**. Coloro che attraversano questo territorio ricco e naturale correndo o anche solo dedicandosi al trekking, possono rilassarsi a fine giornata nella sauna riservata agli ospiti.

L'atmosfera è quella della campagna toscana d'inverno e la parte riservata alla ristorazione assume un fascino tutto diverso con vetri trasparenti che la circondano e un camino che dona all'ambiente un tocco di calore in più.

### **Podere Pietravento**

Via di Casalappi, 55 – Campiglia Marittima (LI)

Sito web: [poderepietravento.com](http://poderepietravento.com)

### **Data di creazione**

01/10/2024

### **Autore**

marco-digiovanni